

Dokumentace byla ověřena stavebním úřadem dne 23.4.2012 7n OÚP 0192/2012

MĚSTSKÝ ÚŘAD  
odbor územního plánování a stavebního řádu  
503 15 Bystřice nad Pernštejnem

**LEGENDA MATERIÁLU**

Pávodní zdivo smíšené z CP a kamene na MVC různé tl, oboustranně omítané s funkční hydroizolací proti zemi vlhkosti (zdivo není včhké ani zasolené)

**POZNÁMKA-konstrukce objektu:**

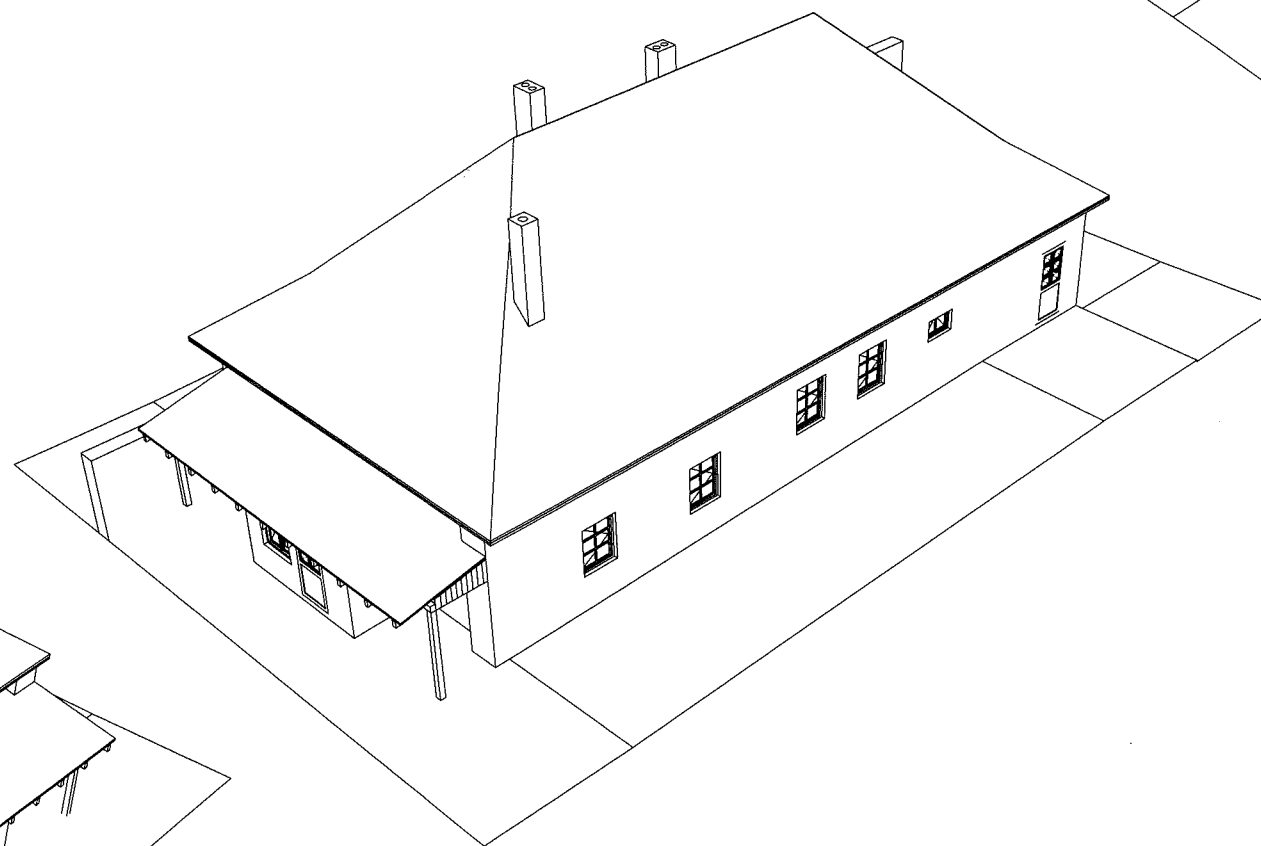
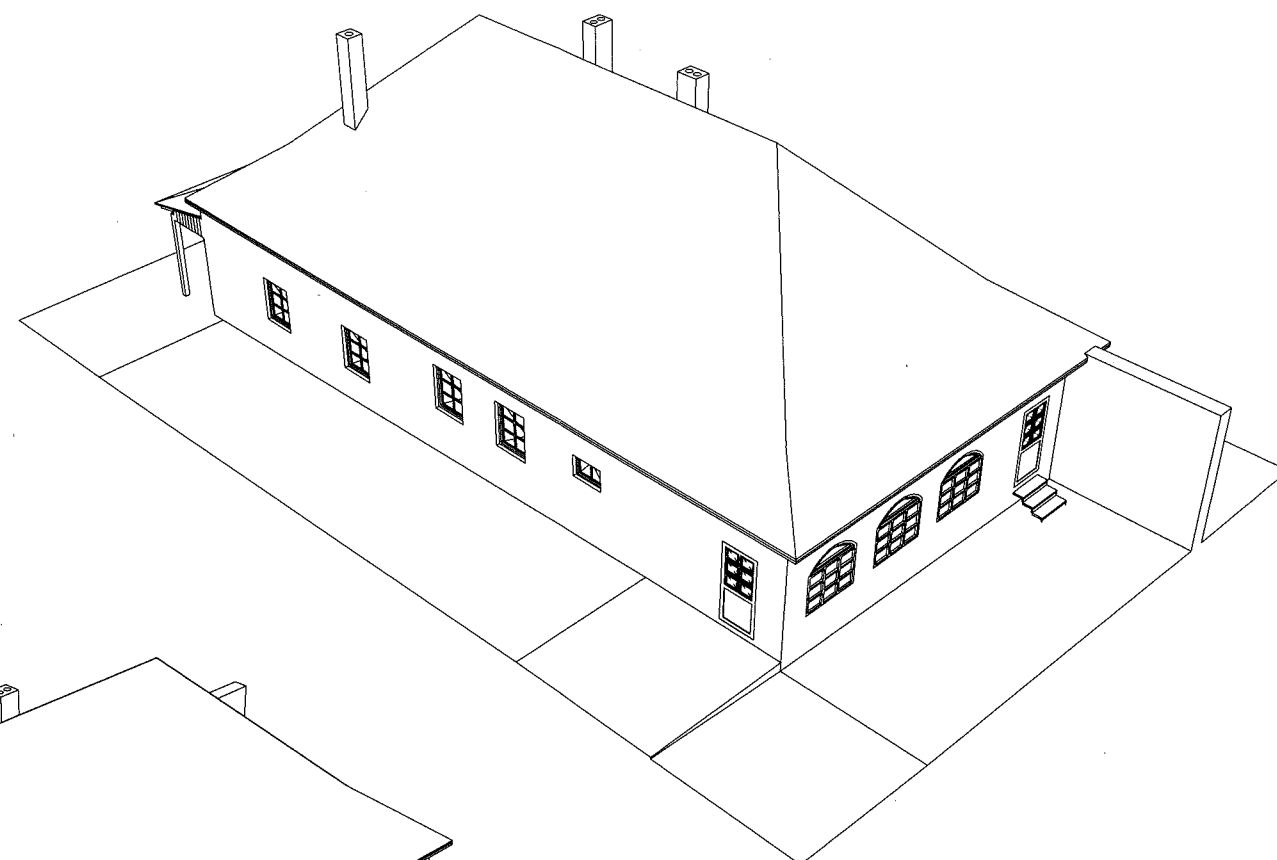
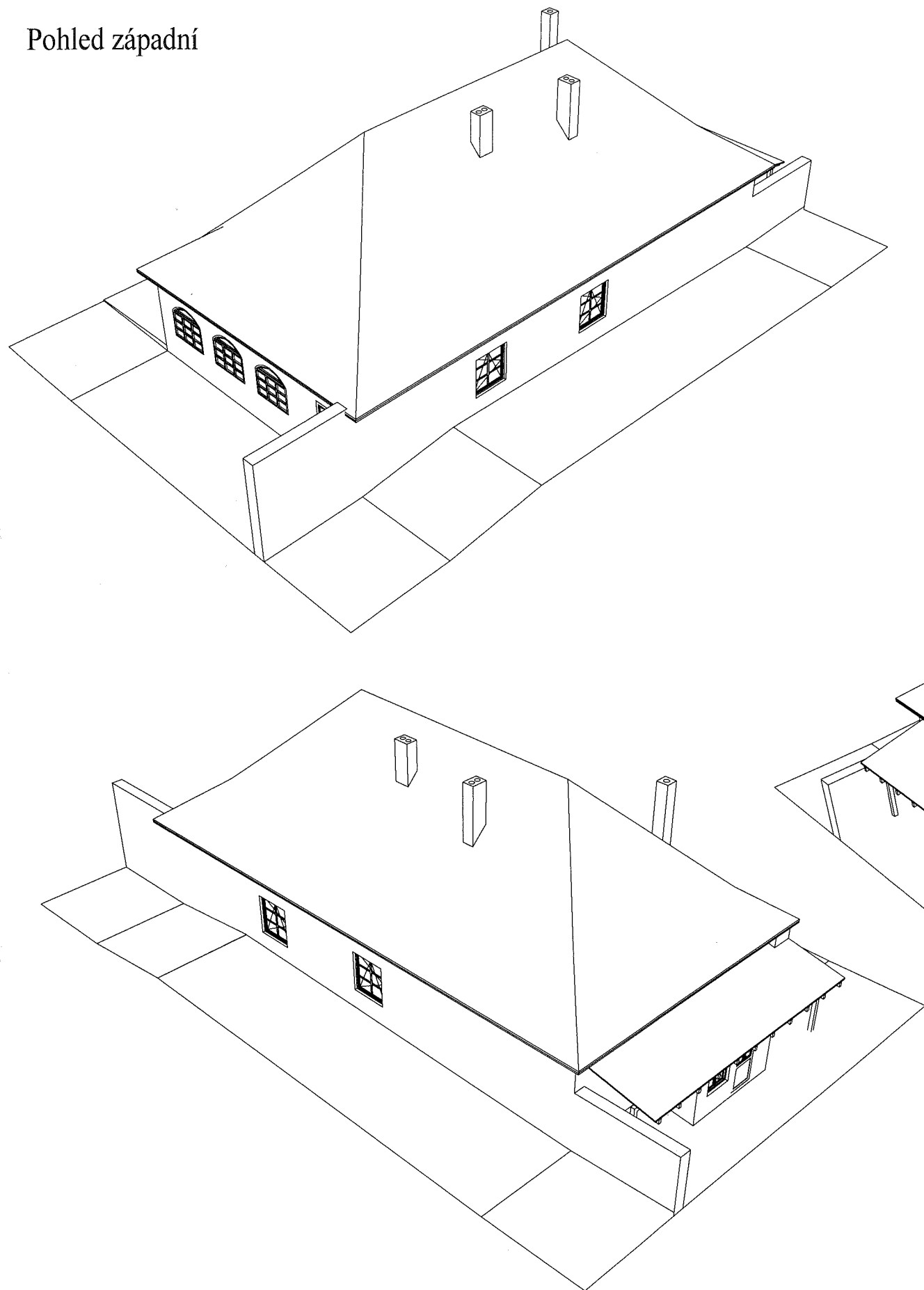
- stávající objekt služebních bytů je jednopodlažní, s půdou bez využití valbového typu
- objekt služebních bytů s 2-ma bytovými jednotkami je zděný z CP a kamene na MVC, oboustranně omítaný, stěny neztužené ŽB vřncem jsou izolované
- vnitřní omítky jsou vápenné, vnější vápencementové, omítka zachovalá (nově rekonstruovaná), sokl ze spárované kamenice
- stropní konstrukce jsou dřevěné, trámové do stropních nosníků, podhled stropů omítaný
- základy jsou betonové, dostatečně dimenzované (objekt nevykazuje za dobu své existence žádné výrazné poruchy)
- podlahy jsou betonové, izolované, stávající povrchy podlah - dlažby, parkety, PVC
- okna a balkonové dveře jsou dřevěné (EURO), opatřené nátěry, vnitřní dveře jsou typové do oc. zárubni
- střecha valbová se sklonem 45°, střešní krytina je skládaná z betonových tašek (nově rekonstruovaná)
- dřevěný krov je tvořen svislou stolicí vaznicové soustavy s pozednicemi osazenými na obv. stěny (vhodný pro půdnlí vestavbu)
- klempířské konstrukce jsou z měděného plechu (nově rekonstruované)
- vytápění ústřední, tuhými palivy, rozvod ÚT do oc. radiátorů (nově rekonstruovaná)
- rozvod NN - 220/380 V - (nově rekonstruovaný)
- rozvod sanitární techniky - (nově rekonstruovaný)
- okolí objektu se vzrostlou zelení obsahuje zpevněné plochy a přístupové komunikace a včetně okapového chodníku

**PASPORT STAVBY - zjednodušená dokumentace skutečného provedení stavby (§125)**

MĚŘÍTKO: 0 0,75 1,5 2,25 3 3,75 4,5 5,25 6 6,75 7,5m  
JTSK, B.p.v. +0,000 = 493 m.n.m. = čistá podlaha přízemí

<b>Vypracoval:</b> Ing. Luboš Vetešník (ČKAIT 1001108) IČO 42321069	<b>1. projekt</b> Horní Rožínka 4, 592 51 p. Dolní Rožínka IČO 42321069, tel. 739034453, 739034424 566 567 511, E-mail: vetešnik.l@seznam.cz
<b>Investor:</b> ŠIKLAND a.s., Zvole 49, 592 56, IČO 277 02 375	
<b>Název stavby:</b> <b>ZÁMECKÝ STATEK č.p.2 OBJEKT SLUŽEBNÍCH BYTŮ</b>	<b>Formát:</b> 2 x A4
<b>Místo:</b> KÚ Dolní Rožínka, p.č. -10/1 <b>Okres:</b> Žďár n.S. <b>Kraj:</b> Vysočina	<b>Datum:</b> 03. 2012
<b>Název výkresu:</b> <b>PŮDORYS PŘÍZEMÍ</b>	<b>Účel:</b> Pasport stavby (§ 125)
	<b>Měřítko:</b> 1 : 75
	<b>Číslo výkresu:</b> F-03

Pohled západní



Dokumentace byla ověřena  
stavebním úřadem  
dne 13.4.2012  
7n OÚP 6197/2012

MĚSTSKÝ ÚŘAD  
odbor územního plánování a stavebního řádu  
563 15 Bystřice nad Pernštejnem

PASPORT STAVBY - zjednodušená  
dokumentace skutečného provedení stavby (§125)

POZNÁMKA :

- vnitřní omítky jsou vápenné, vnější vápenocementové, omítka zachovalá (nově rekonstruovaná), sokl ze spárované kamenice
- stropní konstrukce jsou dřevěné, trámové do stropních nosníků, podhled stropů omítný
- základy jsou betonové, dostatečně dimenzované (objekt nevykazuje za dobu své existence žádné výrazné poruchy)
- podlahy jsou betonové, izolované, stávající povrchy podlah - dlažby, parkety, PVC
- okna a balkonové dveře jsou dřevěné (EURO), opatřené nátěry, vnitřní dveře jsou typové do oc. zárubní
- střecha valbová se sklonem 45°, střešní krytina je skládána z betonových tašek (nově rekonstruovaná)
- dřevěný krov je tvořen svíslou stolicí vaznicové soustavy s pozednicemi osazenými na obv. stěny (vhodný pro půdní vestavbu)

JTSK, B.p.v. +0,000 = 493 m.n.m. = čistá podlaha přízemí

Vypracoval: Ing. Luboš Vetešník (ČKAIT 1001108) IČO 42321069

Investor: ŠIKLAND a.s., Zvole 49, 592 56, IČO 277 02 375

Název stavby:

**ZÁMECKÝ STATEK č.p.2  
OBJEKT SLUŽEBNÍCH BYTŮ**

Místo: KÚ Dolní Rožínka, p.č. -10/1

Okres: Žďár n.S. Kraj: Vysočina

Název výkresu:

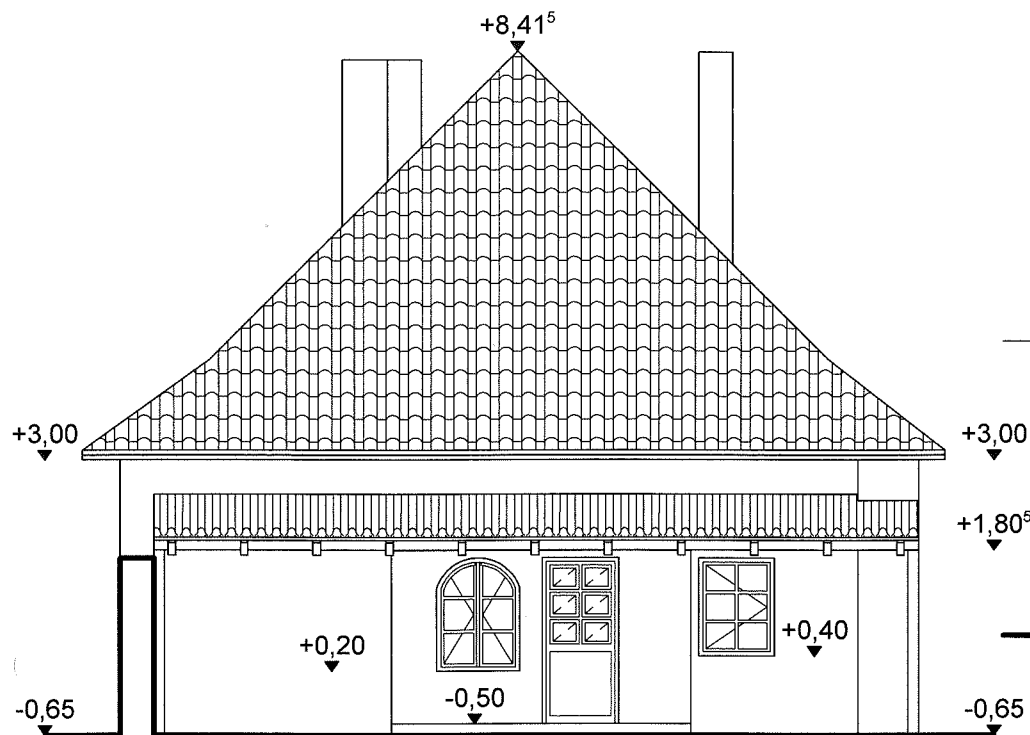
**PERSPEKTIVNÍ POHLEDY**

*U. Projeck*

Horní Rožínka 4, 592 51 p. Dolní Rožínka  
IČO 42321069, tel. 739034453, 739034424  
566 567 511, E-mail: vetešnik.l@seznam.cz

Formát :	2 x A4
Datum :	03. 2012
Účel :	Pasport stavby (§ 125)
Měřítko :	1 : 200
Císlo výkresu:	F-05

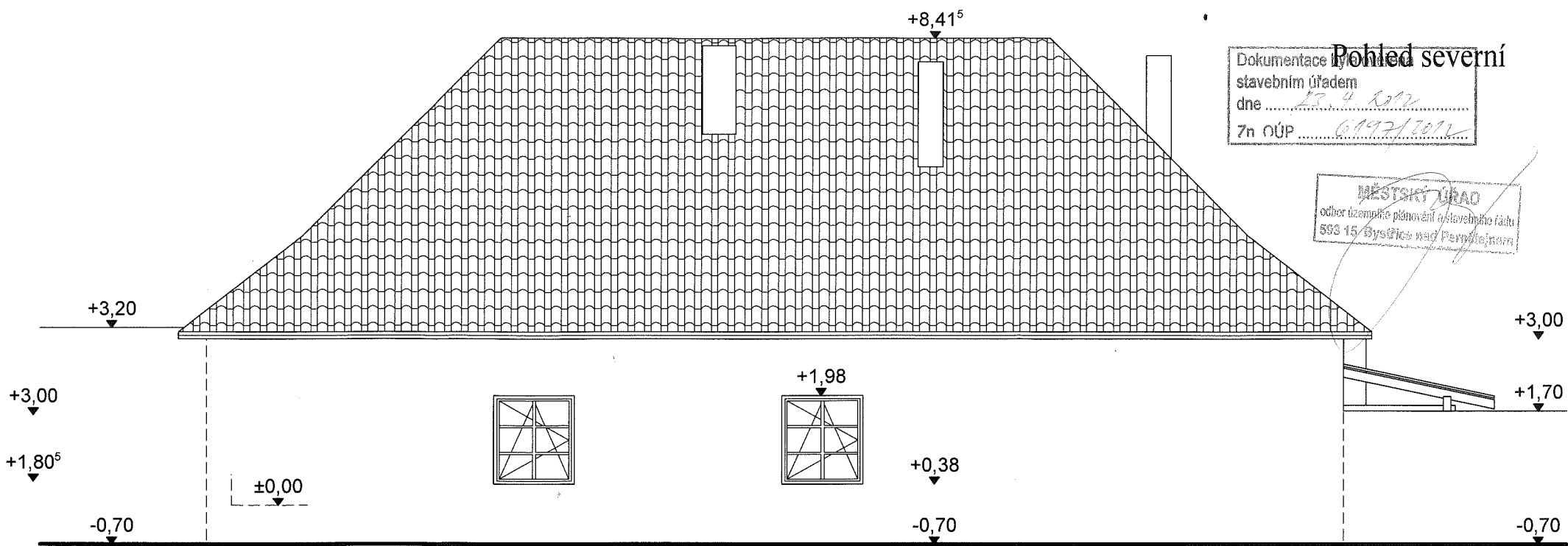
Pohled západní



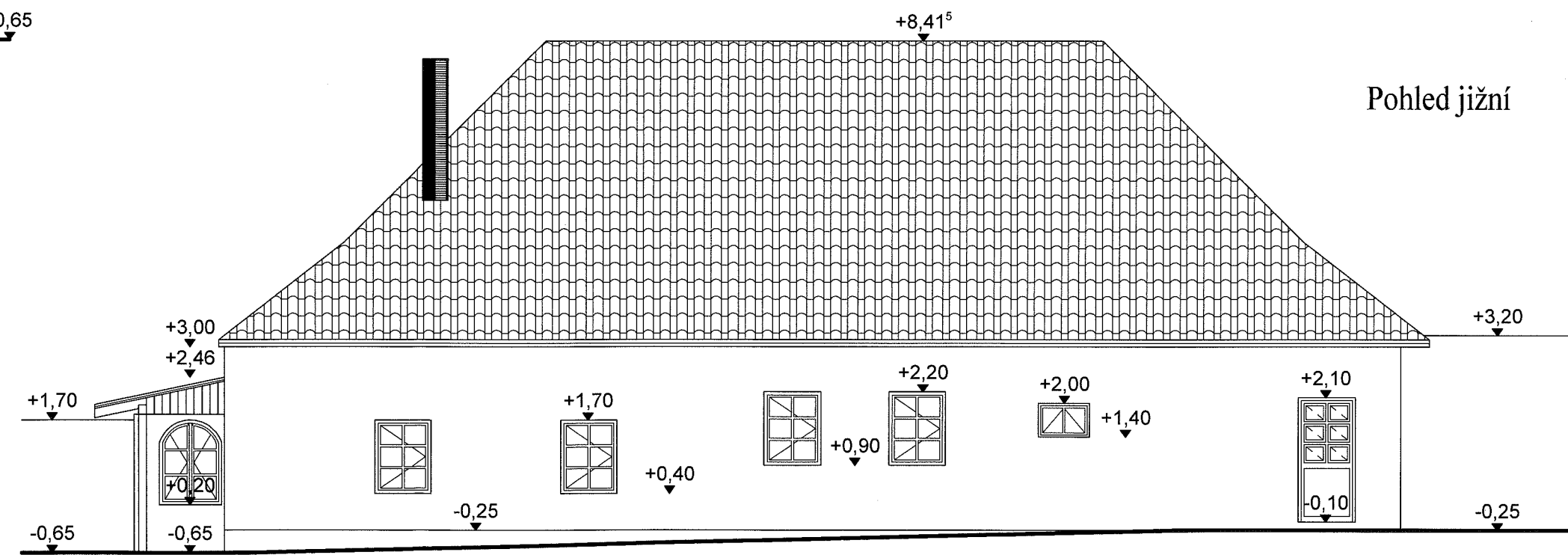
Dokumentace vypracována  
stavebním úřadem  
dne 13. 4. 2012  
7n OÚP 0192/2012

MĚSTSKÝ ÚŘAD  
odbor územně plánovací a stavebního řádu  
593 15 Bystřice nad Pernštejnem

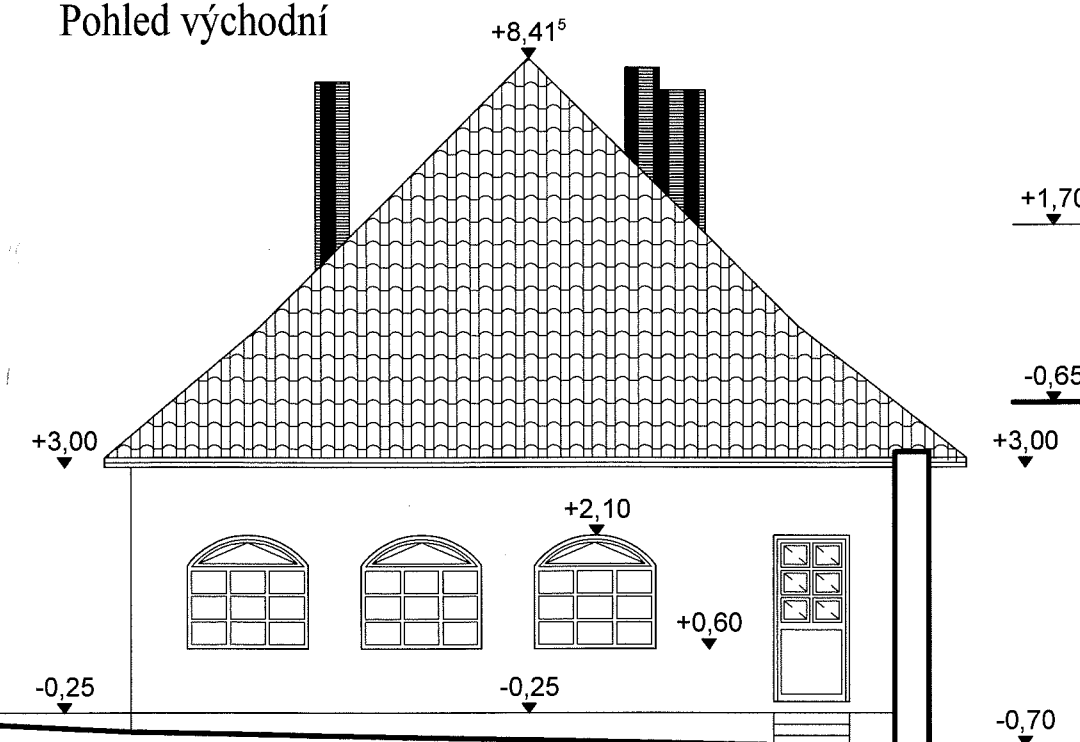
Pohled severní



Pohled jižní



Pohled východní



**POZNÁMKA :**

- vnitřní omítky jsou vápenné, vnější vápenocementové, omítky zachovalá (nově rekonstruovaná), sokl ze spárané kamenice
- stropní konstrukce jsou dřevěné, trámové do stropních nosníků, podhled stropů omítaný
- základy jsou betonové, dostatečně dimenzované (objekt nevykazuje za dobu své existence žádné výrazné poruchy)
- podlahy jsou betonové, izolované, stávající povrchy podlah - dlažby, parkety, PVC
- okna a balkonové dveře jsou dřevěné (EURO), opatřené nátěry, vnitřní dveře jsou typové do oc. zárubní
- střecha valbová se sklonem 45°, střešní krytina je skládaná z betonových tašek (nově rekonstruovaná)
- dřevěný krov je tvořen svíslou stolicí vaznicové soustavy s pozdnicemi osazenými na obv. stěny (vhodný pro půdňí vestavbu)

**PASPORT STAVBY - zjednodušená dokumentace skutečného provedení stavby (§125)**

MĚŘÍTKO :

JTSK, B.p.v. +0.000 = 493 m.n.m. = čistá podlaha přízemí

Vypracoval: Ing. Luboš Vetešník (ČKAIT 1001108) IČO 42321069		 1. projekt Horní Rožínka 4, 592 51 p. Dolní Rožínka IČO 42321069, tel. 739034453, 739034424 566 567 511, E-mail: vetesnik.l@seznam.cz
Investor: ŠIKLAND a.s., Zvole 49, 592 56, IČO 277 02 375		
Název stavby: <b>ZÁMECKÝ STATEK č.p.2</b> <b>OBJEKT SLUŽEBNÍCH BYTŮ</b>		
Místo: KÚ Dolní Rožínka, p.č. -10/1		Okres: Žďár n.S. Kraj: Vysočina
Název výkresu: <b>TECHNICKÉ POHLEDY</b>		
Formát:	2 x A4	Účel: Pasport stavby (§ 125)
Datum:	03. 2012	
Měřítko:	1 : 100	Číslo výkresu: <b>F-04</b>