

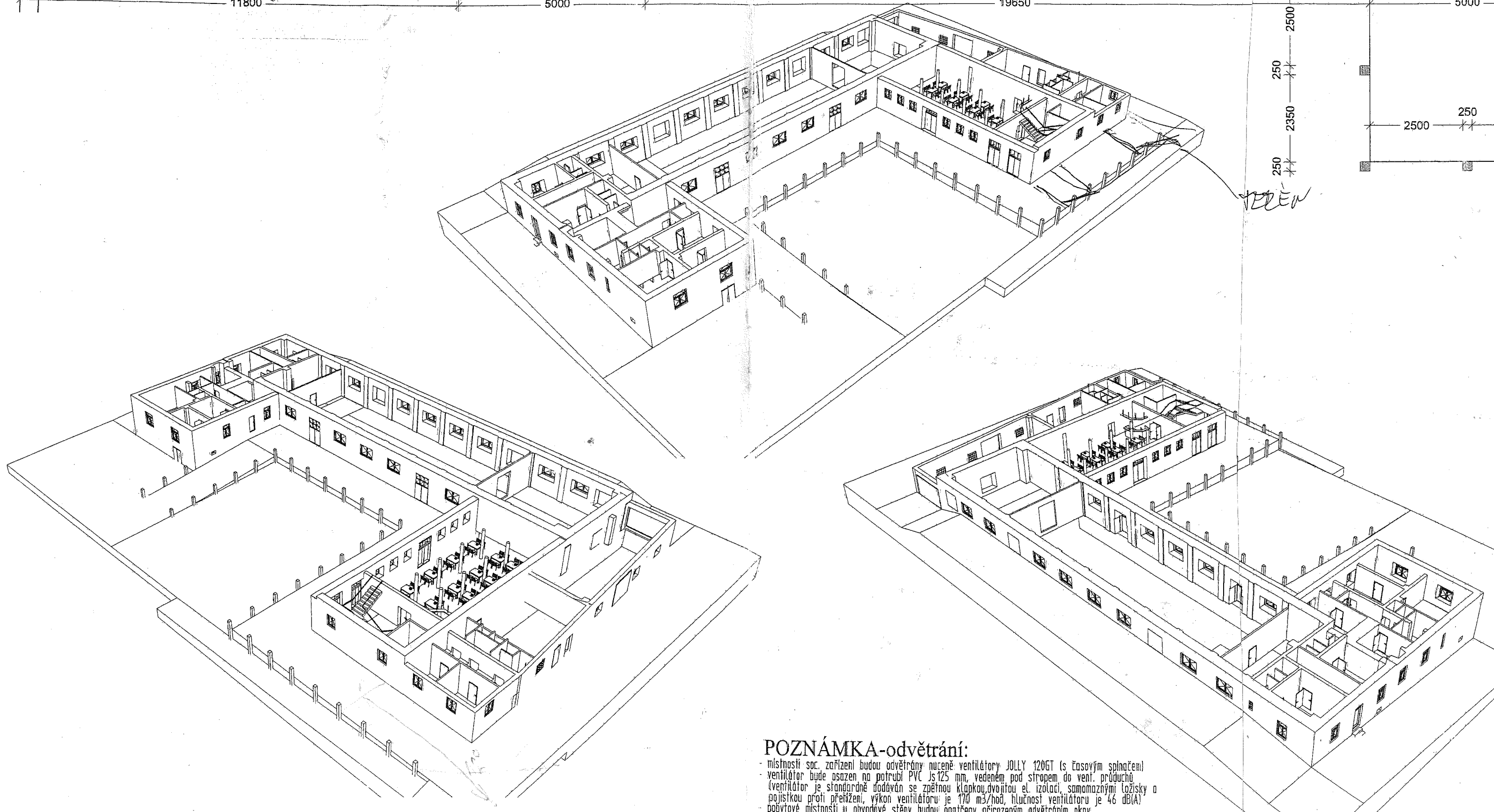
... objektu bude na střešní zpevnění parkovací posej provedeno vyznačením stání pro vozidlo zdravotně postižených, které bude označeno MSP pro osoby ZP.
 Při objektu budou vstupy ze dvora v úrovni zvýšené komunikace pro pěší bez vyrovnávacích stupňů s převýšením max. 20 mm, před vstupem do budovy musí být vodorovná plocha nejméně 1500 mm x 1500 mm. Za vodorovnou plochu se považuje i plocha ve sklonu v poměru nejvýše 1:50 (2,0 %).
 Vstupní dveře musí umožňovat otevření nejméně 900 mm, tento požadavek platí i pro hlavní křídlo dvoukřídlých dveří. Sml být zaskleny od výšky 400 mm, nebo musí být chráněny proti mechanickému poškození vozíkem, zejména zaskleny nerozbitným sklem. Otevíravá dveřní křídla musí být ve výši 800 až 900 mm opatřena vodorovnými madly přes celou jejich šířku, umístěnými na straně opačné než jsou závěry. Závěs dveří musí být umístěn nejvýše 1000 mm od podlahy, kůka nejvýše 1100 mm.
 Vstupy musí být osvětleny tak, aby nevznikal náhlý a velký kontrast mezi osvětlením vně a uvnitř budovy. Vyrovnání výškového rozdílu z prostoru dvora k hlavním vstupům bude řešeno šikmou rampou.
 Šikmá rampa musí být široké nejméně 1300 mm a její podélný sklon smí být nejvýše v poměru 1:12 (8,33 %). Šikmá rampa musí mít po obou stranách ve výši 250 mm vodící tyč. Šikmé rampy musí být po obou stranách opatřeny madly ve výši 900 mm, která musí přesahovat o 150 mm začátek a konec šikmé rampy s vyznačením v jejich podélném průmětu. Šikmá rampa delší než 9 m musí být přerušena podestou v délce nejméně 1500 mm. Podesty musí mít i kruhová nebo jinak zakřivená šikmá rampa.

11800

5000

19650

5000



2500

250

5000

250

VEREJN

POZNÁMKA-odvětrání:

- místnosti soc. zařízení budou odvětrány nuceně ventilátory JOLLY 120GT (s časovým spínačem)
- ventilátor bude osazen na potrubí PVC Js125 mm, vedeném pod stropem do vent. průduchů
- ventilátor je standardně dodáván se zpětnou klapkou, dvojitou el. izolací, samomasnými ložisky a pojistkou proti přetížení, výkon ventilátoru je 170 m³/hod, hlučnost ventilátoru je 46 dB(A)
- pobytové místnosti u obvodové stěny budou opatřeny přirozeným odvětráním okny (otvíravými a sklopnými s kováním umožňujícím mikroventilaci)